



intros
MEDICAL LASER

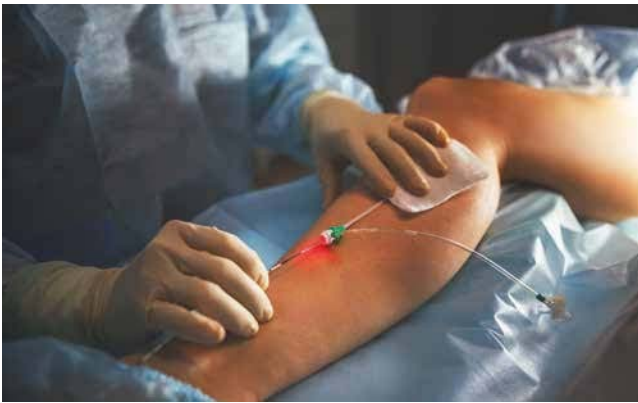
MEDICAL AY

**Endovenöse
Lasertherapie
bei insuffizienten Venen**

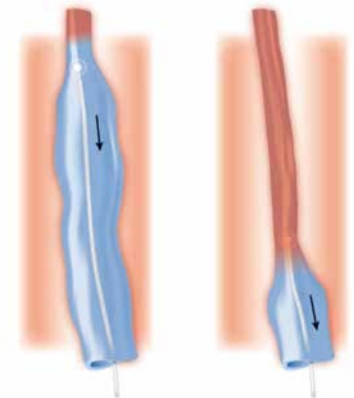
Warum Lasertherapie?

Ziele der endovenösen Lasertherapie (EVLT) sind unter anderem: die Verbesserung der venösen Hämodynamik, die Vermeidung von Ulcera und anderen trophischen Störungen sowie die Besserung oder Beseitigung von Stauungsbeschwerden. Die EVLT wurde bereits Anfang 2000 als moderne Alternative zum klassischen Venenstripping an der Vena saphena magna und der Vena saphena parva eingeführt. Sie bietet gegenüber dem chirurgischen Stripping erhebliche Vorteile. Es ist weder eine Vollnarkose noch ein Krankenhausaufenthalt notwendig, da der Eingriff ambulant und unter örtlicher Betäubung durchgeführt werden kann. Postoperative Schmerzen und lokale Nebenwirkungen sind deutlich reduziert. Aufgrund der geringen Invasivität kann ein wesentlich besseres kosmetisches Ergebnis erzielt werden. Die EVLT erzielt eine sehr hohen Patientenakzeptanz und Patientenzufriedenheit.

Wie funktioniert die Endovenöse Lasertherapie?



Unter Ultraschallkontrolle wird die intros RadialTip™ Surgical Laser Fiber in die punktierte Vene eingeführt und kurz vor dem Endpunkt der Vene (Magnacrosse) platziert. Befindet sich die Laserfaser am Endpunkt der Vene, erfolgt die subkutane Infiltration einer Tumeszenz-Lösung. Anschließend wird die Laserenergie unter kontinuierlichem Rückzug der Faser abgegeben. Dabei wird die Gefäßwand durch die homogene Bestrahlung gezielt verödet und bleibt dauerhaft verschlossen. Durch die Verwendung der Tumeszenz-Lösung spürt der Patient während der endovenösen Lasertherapie keine Schmerzen. Eine Überhitzung und lokale Nebenwirkungen werden vermieden. Nach Abschluss der Behandlung wird eine venöse Kompression angelegt. Der Patient kann unmittelbar nach dem Eingriff die normalen Alltagsaktivitäten wieder aufnehmen.



- ✓ Keine großflächigen Wunden und Schnitte
- ✓ Exzellentes kosmetisches Ergebnis
- ✓ Keine Schädigung des umliegenden Gewebes
- ✓ Geringe postoperative Schmerzen
- ✓ Sehr hohe Patientenzufriedenheit
- ✓ Ambulant und ohne Vollnarkose durchführbar
- ✓ Keine Rückstände von Fremdmaterialien im Gefäß, wie z. B. bei der Sklerosierung

Zubehör

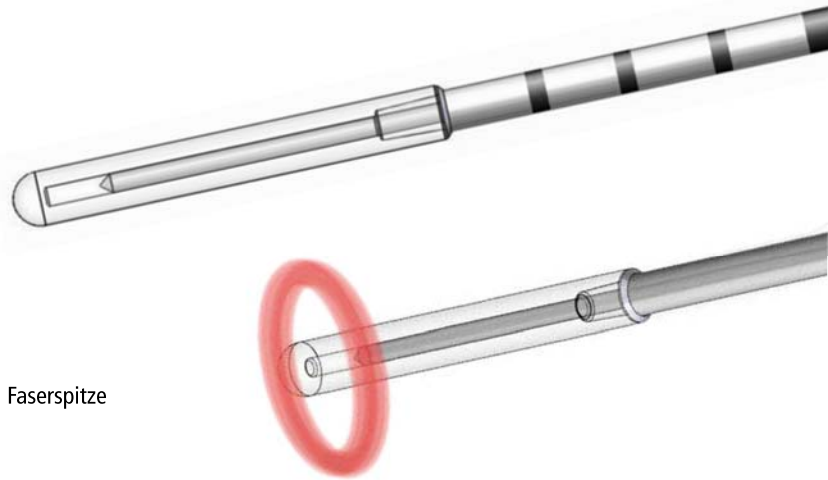
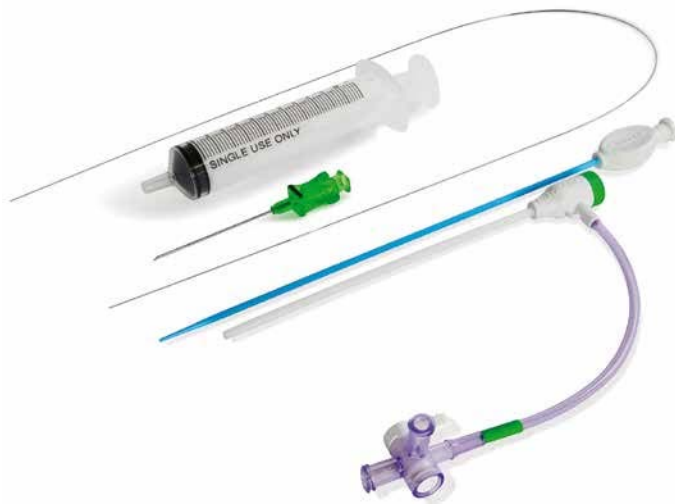
Unser speziell für die endovenöse Lasertherapie angepasstes Zubehör ermöglicht Ihnen sichere und effektive Behandlungen für optimale Behandlungsergebnisse.

intros RadialTip™ Surgical Laser Fiber

Die intros RadialTip™ Surgical Laser Fiber zeichnet sich durch ihre besondere Flexibilität und atraumatische Spitze aus und ermöglicht einen leichten Zugang auch in enge und kurvig verlaufende Venen. Eine weitere Besonderheit ist die Möglichkeit der Verwendung einer 5 F Schleuse bzw. 14 G Kanüle für einen einfachen Venenzugang.

Die intros RadialTip™ Surgical Laser Fiber ist in zwei Größen erhältlich.

- Faserdurchmesser 400 µm oder 600 µm mit 1,25 mm bzw. 1,6 mm Faserspitze
- Vollständige 360° Emission
- Keine Abstrahlung in Vorwärtsrichtung
- 5 Jahre Sterilität
- Doppelt steril verpackt



Introducer Set

Unser 5 F Introducer ermöglicht einen leichten Zugang in die insuffiziente Vene. Durch die Punktion des Gefäßes sind keine Schnitte nötig.

- Stabile Hülle und Dilatator
- 0.018" Führungsdraht
- 21 G Kanüle
- 10 ml Spritze
- Doppelt steril verpackt

Weiteres steriles Zubehör

- Ultraschallüberzug mit Gel
- Punktionskanülen 14 G für 600 µm und 16 G für 400 µm
- Infiltrations-Schlauchset für Infiltrationspumpe DP30
- Heidelberger Verlängerung

Startklar mit unserem Starter Set ENDO

Für den professionellen Einstieg in die endovenöse Lasertherapie bieten wir Ihnen ein praktisches Starter-Set, bestehend aus:

- Diodenlaser 1470 nm inkl. Schutzbrillen
- intros RadialTip™ Surgical Laser Fiber
- Introducer Set und Punktionskanüle
- Ultraschallüberzug mit Gel
- Gerätewagen ENDO inkl. Infusionsstativ
- Tumesenz-Infiltrationspumpe Novag Dispenser DP30
- Infiltrations-Schlauchset





Leistung:	1 – 12 Watt
Wellenlänge:	1470 nm
Betriebsart:	kontinuierlich, gepulst
Pulsdauer:	1 – 20 s
Pilotlaser:	rot 650 nm, < 2 mW
Betriebsspannung:	Akku/18 VDC, 5 A
Gewicht:	2,1 kg
Maße:	15 x 22,5 x 15 cm (H x B x T)
CE-Kennzeichnung:	CE 0123

Weiteres Zubehör

Laserschutzbrille



Tumeszenz-
Infiltrationspumpe



Gerätewagen
ENDO



Transportkoffer



Rev. 1



Änderungen in Spezifikation und Ausstattung, die dem technischen Fortschritt dienen, vorbehalten.

exklusiver Vertrieb in der Schweiz durch:

Medicalay GmbH

Ibelweg 18A • CH-6300 Zug

Telefon: +41 (041) 510 56 60 • Fax: +41 (041) 510 56 61

E-Mail: info@medicalay.ch • www.medicalay.ch